

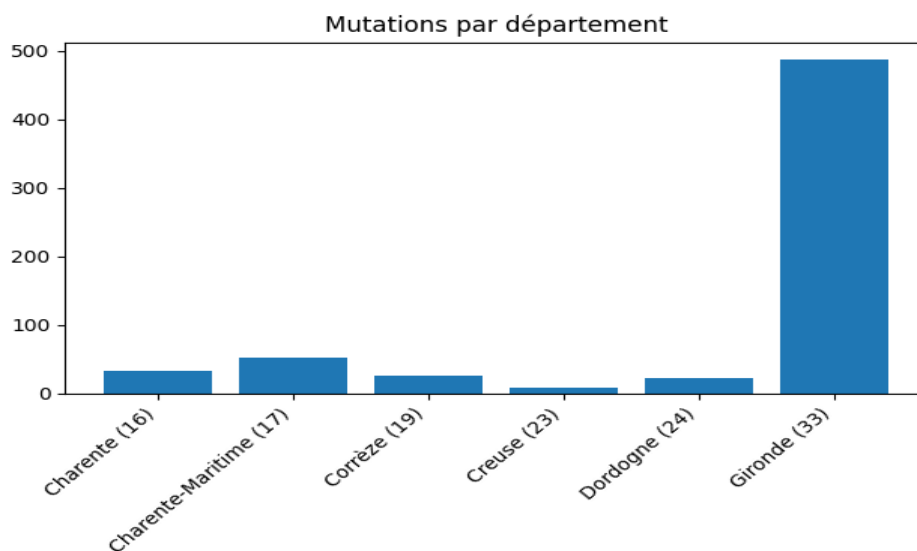
Rapport d'analyse des mutations 2025-2026

Total régional : 633 mutations

Département	Nombre
Charente (16)	34
Charente-Maritime (17)	53
Corrèze (19)	26
Creuse (23)	9
Dordogne (24)	23
Gironde (33)	488

Analyse stratégique :

- 1 La Gironde domine largement la dynamique régionale.
- 2 Charente et Charente-Maritime présentent une activité stable.
- 3 Corrèze et Dordogne reposent sur un ou deux clubs moteurs.
- 4 Creuse affiche un volume modéré mais équilibré.



Répartition des mutations (%)

