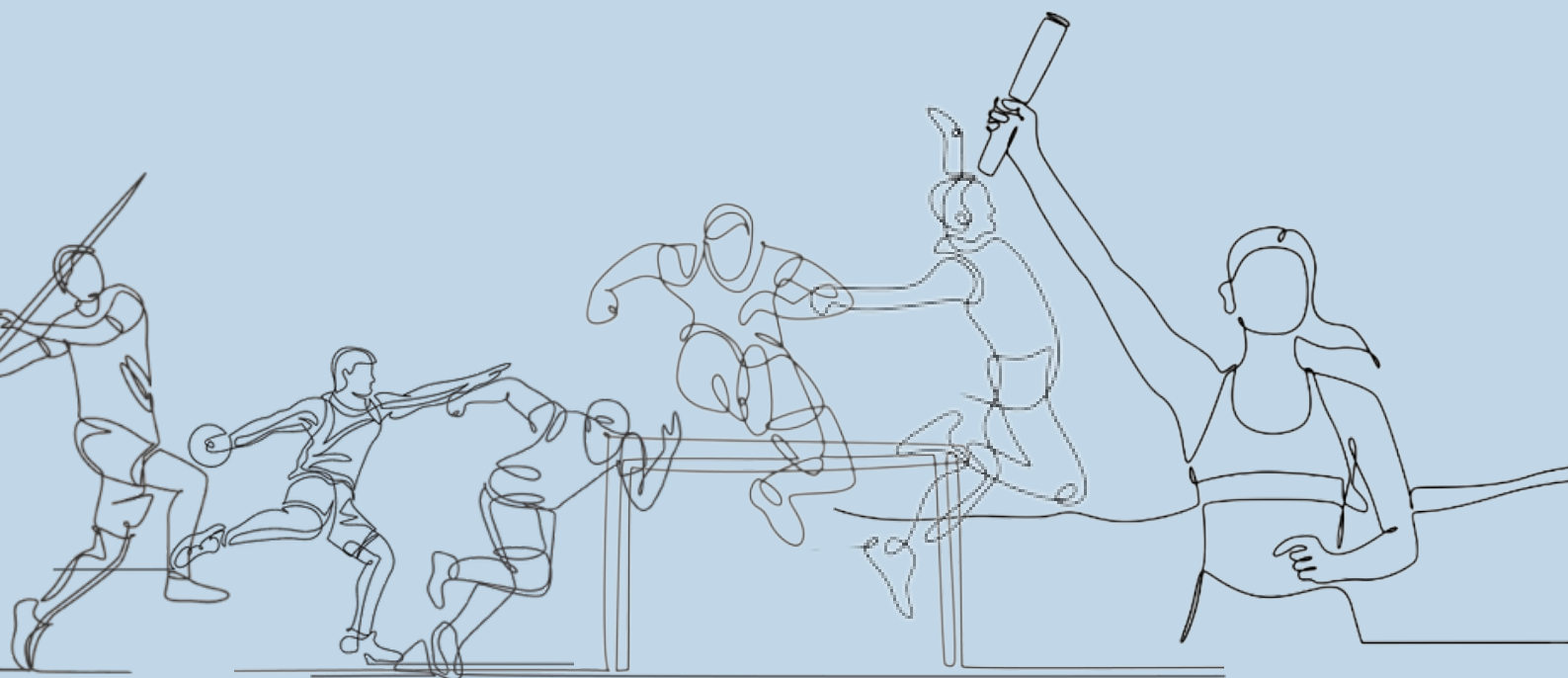


Centre Régional d'Entraînement Nouvelle-Aquitaine



Dans le cadre du **Projet de Performance Régional**, la Ligue d'Athlétisme Nouvelle-Aquitaine, accompagne ses athlètes à partir de la catégorie Cadet, au travers de ses structures permanentes d'entraînement : **les Centres Régionaux d'Entraînement**.



OBJECTIFS

Cette structure vient en complément des Pôles Espoirs de Limoges, Poitiers et Talence et permet d'accompagner les athlètes à bon potentiel ou partenaire d'entraînement ayant réalisés les grilles de performances du Suivi régional LANA 2024.



Frais d'inscription :

- 300€ pour les athlètes licenciés dans la Ligue
- 600€ pour les athlètes Hors Ligue



TROIS SITES EN NOUVELLE-AQUITAINE

Poitiers

Spécialités :

Sprint court
Haies hautes
Longueur
Hauteur
Javelot
Disque

Etablissement scolaire

Lycée Camille Guérin
à Poitiers
(horaires aménagés)

Contact

Ludovic MARTIN
ludovic.martin@athlelana.fr
06 75 15 44 40

Limoges

Spécialités :

Triple Saut
Hauteur
Sprint court
Sprint long
Haies hautes
Haies basses

Etablissement scolaire

Lycée Renoir
à Limoges
(horaires aménagés)

Contact

Michaël BOURNAZEIX
bournazeix@hotmail.fr
06 25 31 06 01

Talence

Spécialités :

Sprint court
Haies hautes
Demi-fond (post bac)
Marche
Hauteur
Perche

Etablissement scolaire

Lycée Victor Louis
Lycée Alfred Kastler
à Talence
(horaires aménagés)

Contact

Franck MIMBIELLE
franck.mimbielle@wanadoo.fr
06 71 21 70 28

Grille de Performances du Suivi Régional 2024

Femmes

Epreuves	MIN 2	CA 1	CA 2	JU 1	JU2	ESPOIR
80m / 100m	1024	1235	1225	1220	1210	1200
120m / 200m	1510	2540	2515	2505	2480	2460
400m		5890	5840	5800	5720	5610
1000m / 800m	30500	21750	21650	21550	21450	21200
1500m		44900	44500	44500	43900	43600
2000m/3000m/5000m	70000	104500	103800	103300	102500	182000
Steeple		74500	73500	73500	73000	113000
80mh / 100mh	1210	1450	1435	1460	1440	1410
200mh / 400m h	3065	6555	6475	6475	6375	6250
Hauteur	160	164	166	166	168	170
Perche	305	325	335	345	355	365
Longueur	540	560	570	570	575	580
Triple	1130	1150	1170	1170	1180	1200
Poids	1160	1260	1300	1125	1160	1260
Disque	3300	3400	3600	3600	3750	4000
Marteau	4150	4700	4900	4400	4600	4800
Javelot	3400	3700	3900	3700	3850	4100
Ep. Comb.	4000	4350	4500	4300	4400	4700
Marche (3000/5000)	172000	280000	273000	585000	585000	20500

Grille de Performances du Suivi Régional 2024

Hommes

Epreuves	MIN 2	CA 1	CA 2	JU 1	JU2	ESPOIR
80m / 100m	930	1110	1100	1090	1080	1070
120m / 200m	1350	2250	2230	2210	2190	2160
400m		5050	5005	4930	4900	4835
1000m / 800m	24100	15650	15550	15350	15250	15100
1500m		40400	40000	35700	35500	35000
2000m/3000m/5000m	60000	90000	85500	153000	152000	144500
Steeple		62200	61700	94300	93600	91700
100 / 110mh	1380	1455	1440	1455	1440	1450
200mh / 400m h	2765	5655	5585	5530	5470	5380
Hauteur	182	193	195	197	200	204
Perche	380	420	440	455	470	490
Longueur	635	675	685	695	705	720
Triple	1300	1380	1410	1430	1460	1480
Poids	1400	1440	1490	1400	1460	1395
Disque	4100	4350	4550	4250	4400	4400
Marteau	4600	5100	5400	5000	5300	4800
Javelot	4800	5100	5300	5250	5450	5600
Ep. Comb.	4300	5930	6000	6250	6280	6600
Marche (3000/5000)	162000	255000	260000	520000	520000	15000

