



Appel à Projet



Sommaire

- Introduction
- Modalités de l'appel à projet
- Modalités de l'aide de la Ligue
- Échéancier
- Les partenaires
- Contact



The poster features a central graphic of a large, stylized 'A' shape. The top left arm of the 'A' contains a photo of a half-timbered house with red shutters, with the text 'AIDE FINANCIÈRE DE 350 € À 700 €' written along its edge. The top right arm contains a photo of a lighthouse on a rocky island, with the text 'SIX ÉTAPES DANS TOUTE LA NOUVELLE-AQUITAINE' written along its edge. The bottom arm of the 'A' contains a photo of a lake and forest. Above the 'A' are three icons: a runner labeled 'Running', a hiker labeled 'Marche nordique', and a person doing a lunge labeled 'Athlé fit'. The top of the poster has the title 'ATHLÉ FORME PATRIMOINE' in large letters, with 'du 06 avril au 22 decembre 2024' below it. Logos for 'LIGUE NOUVELLE-AQUITAINE ATHLETISME' and 'RÉGION Nouvelle-Aquitaine' are in the top corners. A red triangle with 'MAIF' is on the left. A white box at the bottom center contains the text 'APPEL À PROJET CLUBS ET COMITÉS À DÉPOSER AVANT LE 17 FÉVRIER 2024'. The bottom of the poster lists the email 'athleformesante@athlelana.fr', the phone number 'Téléphone : 07.60.89.00.40', and five logos for regional natural parks: Pégord-Limousin, Médoc, Marais poitevin, Millevaches en Limousin, and Landes de Gascogne.

LIGUE NOUVELLE-AQUITAINE ATHLETISME

RÉGION Nouvelle-Aquitaine

ATHLÉ FORME PATRIMOINE
du 06 avril au 22 decembre 2024

Running | Marche nordique | Athlé fit

AIDE FINANCIÈRE DE 350 € À 700 €

SIX ÉTAPES DANS TOUTE LA NOUVELLE-AQUITAINE

MAIF

APPEL À PROJET CLUBS ET COMITÉS À DÉPOSER AVANT LE 17 FÉVRIER 2024

athleformesante@athlelana.fr
Téléphone : 07.60.89.00.40

Parc naturel régional Pégord-Limousin
Parc naturel régional Médoc
Parc naturel régional du Marais poitevin
Parc naturel régional de Millevaches en Limousin
Parc naturel régional des Landes de Gascogne

Introduction

La Ligue d'Athlétisme Nouvelle-Aquitaine propose aux clubs et comités un appel à projet qui vise à faire la promotion des activités « Athlé Forme Santé » en lien avec les activités culturelles et patrimoniales locales pour l'année 2024 :

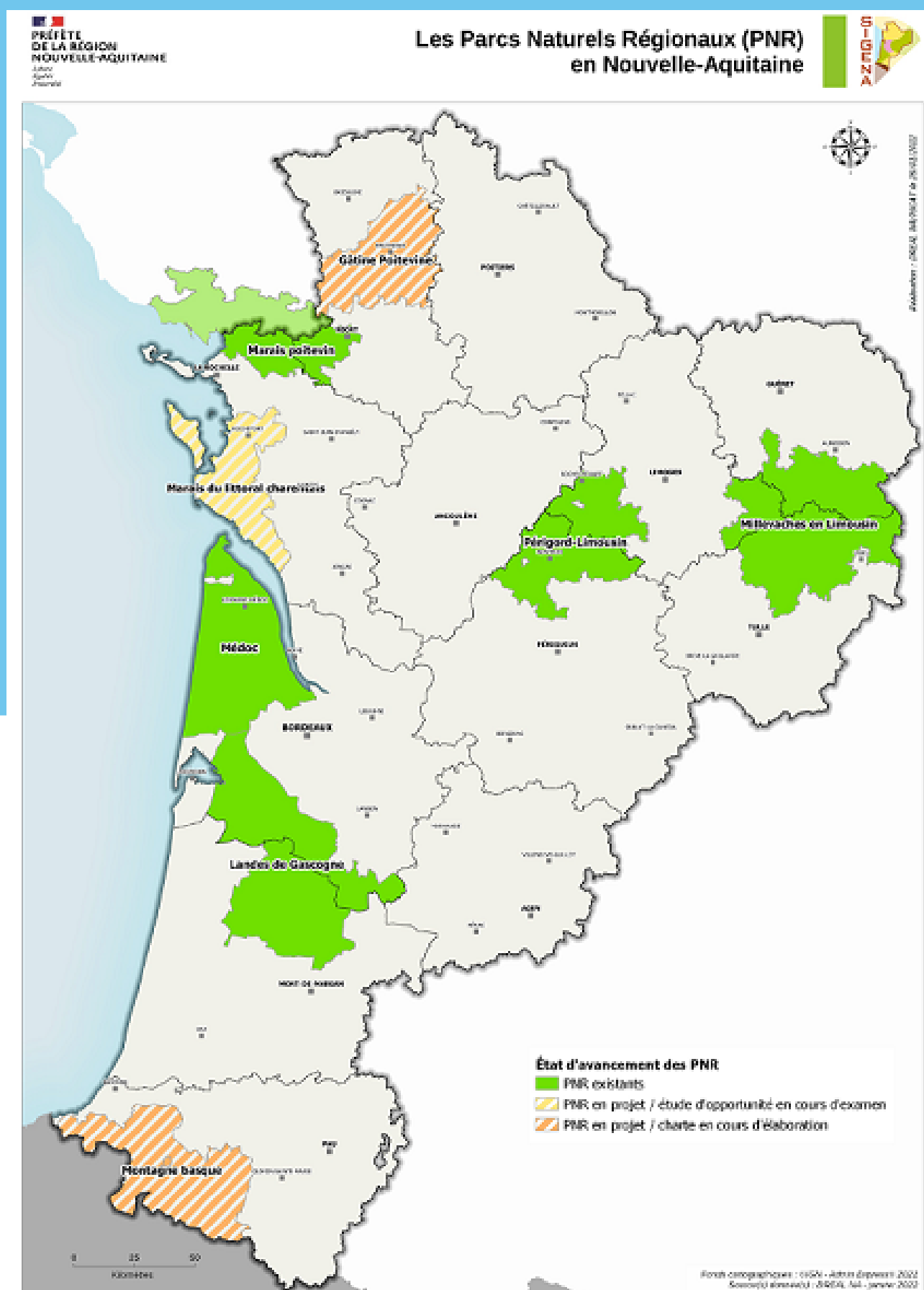
« **ATHLÉ FORME TOUR PATRIMOINE** »

C'est une formidable occasion pour les Clubs, les Comités et la Ligue de mettre en avant leur savoir-faire tout en associant l'utile et l'agréable.

La Ligue souhaite, au regard de cet appel à projet :

- Reconnaître le rôle fondamental des clubs,
- Accompagner les clubs et comités en proposant une aide financière, humaine et matériel,
- Encourager les démarches de développement de l'Athlé Forme Santé au sein des clubs et comités,
- Accompagner les organisateurs dans une démarche partenariale.

Modalités de l'appel à projet



Pour répondre à l'appel à projet il faut être :

- **Un club affilié à la Fédération Française d'Athlétisme** ou un **comité départemental** ou un **groupement de clubs affiliés** à la FFA de la Région Nouvelle-Aquitaine.
- Pour prétendre à une aide de la Ligue, il faut que le club licencie à la FFA tous ses adhérents payant une cotisation (tous types de licences, toutes catégories et toutes disciplines athlétiques confondues).
- Avoir une section de Marche Nordique, et/ou de running, et/ou d'Athlé Forme Santé
- Lieux de réalisation des événements de l'AFTP:

► Pour les départements suivants, les projets d'événements doivent se faire au sein des Parcs Régionaux de Nouvelle-Aquitaine (en vert sur la carte) : **17, 19, 23, 24, 33, 40, 79, 87**. La Ligue participe au financement de cinq événements (un événement par Parc si possible).

► Pour les départements suivant, **16/47/64/86**, pour lesquels il n'y a pas de Parc Naturel Régional, les projets d'événements doivent respecter les modalités. La Ligue participe au financement d'un événement.

Vous pouvez proposer une étape de l'AFTP dans la période suivante : du 6 avril au 22 décembre 2024

Modalités de l'aide de la LANA

La Ligue souhaite apporter son soutien aux clubs et/ou comités dans cet appel à projet sous les formes suivantes :

- **Accompagnement et conseils** : la ligue vous accompagne au travers du comité d'organisation, dans la préparation et la mise en œuvre de votre proposition avant et pendant le jour de l'événement sur les aspects techniques, administratifs et en matière de communication.
- **Soutien matériel** : la ligue met à disposition son parc de bâtons de marche nordique, une banderole, deux oriflammes, un kit matériel Athlé Fit et d'autres matériels dans la mesure du possible en fonction des propositions.
- **Soutien financier** sur la base suivante : liste de participants obligatoire (nom, prénom, signature avec N° de licence pour les licenciés, code postal et l'adresse mail si possible) et facture(s).
- **Mise en place d'un système d'inscription en ligne** à votre événement.

L'aide financière de la LANA est de : **de 350 à 700 €**

- 350€ pour l'organisation d'une étape et le respect du cahier des charges
- Jusqu'à 700€ pour un événement de plus de 70 participants

Avec **un maximum de 50% de licenciés parmi les participants** selon le principe du parrainage.

Échéances de l'appel à projet

1

Lancement de l'appel à projet le 10 janvier 2024

2

Clôture de l'appel à projet le 17 février 2024

3

Annonce des 6 Lauréats le vendredi 1er mars 2024

4

AFTP du 6 avril au 22 décembre 2024

Les réponses de l'appel à projet seront clôturées : **le vendredi 17 février 2023 à 12h00**

La CRAFS (Commission Régionale Athlé Forme Santé), les PNR (Parcs Naturels Régionaux) de Nouvelle-Aquitaine et la MAIF, partenaires des événements, étudieront les dossiers au regard des critères suivants : respect des modalités, respect du cahier des charges, pertinence de la proposition (lieu, activité culturelle/patrimoine), atteinte des objectifs, capacité d'encadrement/d'accueil, le budget prévisionnel, la sécurité.

La CRAFS retiendra 6 propositions au plus tard le vendredi 1er mars 2024.

5

Les partenaires

Ces partenaires nous soutiennent dans la mise en place de ce projet



Contacts

COMMISSION RÉGIONALE ATHLÉ FORME ET SANTÉ

athleformesante@athlelana.fr | 07 60 89 00 40