

Livret Championnats de Cross-Country LANA 2023

Quart de finales de Cross

Dimanche 28 janvier 2024

1- Lieu :

Zone Sud (33, 40, 47, 64) : Capbreton (40)

Zone Nord (16, 17, 19, 23, 24, 79, 86, 87) : Montendre (17)

2- Engagements

Les modules d'engagement seront mis en ligne sur le **site de la Ligue d'Athlétisme de Nouvelle Aquitaine** le Lundi 15 janvier 2024 suite aux résultats des Championnats Départementaux.

Le module d'engagement sera clos le Mercredi 24 janvier 2024 à 22 heures, les athlètes qualifiables devront donc être confirmés par leur club avant cette date.

Il sera bien sûr possible d'engager des athlètes n'ayant pas participé aux départementaux

Il est donc demandé aux divers responsables Logica des départements d'envoyer leur fichier NXTR dès le soir même à Philippe Lafourcade : kikoune40@orange.fr

3- Récompenses

Il sera remis :

- **Médailles individuelles** pour les 3 premiers de chaque catégorie
- **Pour les Master 3 et plus**, sera récompensé le premier de chaque catégorie
- **Par équipe**, une coupe sera remise à la première équipe de chaque catégorie

CHAMPIONNATS DE FRANCE DE CROSS QUART DE FINALE ZONE SUD - 28 JANVIER 2024



Mesdames, Messieurs Les Président·es, Cher·es ami·es,

Monsieur Patrick LACLEDERE Maire de CAPBRETON, le Président et les membres de l'Ecole d'Athlétisme de CAPBRETON, le Président de la ligue de Nouvelle-Aquitaine et le Président du CD40 d'athlétisme, seront heureux de vous accueillir au quart de finale des championnats de France de cross (zone sud) qui se dérouleront sur le site du Camping Municipal de la Civelle à CAPBRETON le 28 janvier 2024. Ces épreuves sont qualificatives pour la 1/2 finale des championnats de France qui aura lieu le 18 février 2024 à COGNAC (16).

REGLEMENT :

1. **Ouverture du site** : le site de la compétition sera ouvert à partir de 8h00 (début de compétition 10h00 et fin à 17h00).
2. **Retrait des dossards** : remise des dossards sur place à partir de 8h00 dans le bâtiment « Secrétariat/Dossards ».
3. **Parking participants** : trois parkings seront à la disposition des participants et accompagnateurs (cf. plan joint) :
 - Parking sur entrée du camping pour les bus uniquement
 - Parking pour minibus « Au Gaillou » à 600m de la compétition (cheminement piétonnier sécurisé jusqu'au camping)
 - Parking pour véhicules légers « Au Gaillou » à 600m de la compétition (cheminement piétonnier sécurisé jusqu'au camping)
4. **Parking organisation, officiels et VIP** : l'ensemble des bénévoles de l'EAC, les officiels de la Ligue ainsi que les VIP stationneront à l'intérieur du camping. Pour accéder à ce stationnement ils devront être munis d'un badge ou inscrits sur la liste des responsables du stationnement.
5. **Accès routier au camping de la Civelle** : accès facile, suivre panneau routier et fléchage municipal « Camping la Civelle ».
6. **Zone tentes vestiaires des clubs** :
 - Une zone de tentes (à charge des clubs) est mise à disposition entre la zone d'arrivée et de départ ; aucune implantation de tentes en dehors de cette zone ne sera autorisée.
 - Les véhicules et/ou minibus seront autorisés à accéder à l'entrée du camping uniquement pour le déchargement des tentes ; ils devront ensuite rejoindre les deux aires de stationnements dédiées (accès idem pour le chargement en fin de compétition).
7. **Toilettes** : des sanitaires mobiles seront mis à disposition des participants dans la zone des tentes à proximité de l'arrivée.
8. **Buvette et restauration** : une aire est mise à disposition du public et des participants entre les zones de départ et d'arrivée.
9. **Officiels sur parcours** : mise en place des officiels sur le parcours à 9h30 (début de compétition 10h00 et fin à 17h00).
10. **Sécurité et premiers soins** : la sécurité et les premiers soins seront assurés par les membres du Sauvetage Côtier de Capbreton.
11. **Récompenses sur podium** : Récompenses pour les 3 premiers de chaque catégorie. La 1ère équipe de chaque catégorie recevra une coupe selon classement par équipe.
12. **Règlements F.F.A.** : ils seront appliqués dans toutes les catégories.



CAPBRETON (40) le 28 janvier 2024 : 1/4 de final championnat de France de cross LANA - SUD

N° course	Horaires	Catégorie	Distance à parcourir en mètres	Parcours
C1	10h00	MASTER hommes/femmes M3 et +	5 890	DEP+2PB+2GB+ARR
C2	10h35	MASTER hommes M1 et M2	8 570	DEP+4GB+ARR
C3	11h25	CROSS COURT femmes ES + SE + MA	3 850	DEP+2PB+1GB+ARR
C4	11h50	CROSS COURT hommes ES + SE + MA	3 860	DEP+2PB+1GB+ARR
C5	12h15	BENJAMINS U14	2 510	DEP+3PB+ARR
C6	12h35	BENJAMINES U14	2 510	DEP+3PB+ARR
C7	12h50	MINIMES garçons U16	3 850	DEP+2PB+1GB+ARR
C8	13h15	MINIMES filles U16	3 150	DEP+1PB+1GB+ARR
C9	13h35	CADETTES U18	3 850	DEP+2PB+1GB+ARR
C10	14h00	CADETS U18	4 490	DEP+2GB+ARR
C11	14h30	JUNIORS filles U20	4 490	DEP+2GB+ARR
C12	14h55	JUNIORS hommes U20	6 530	DEP+3GB+ARR
C13	15h30	ELITE femmes ES (U23) + SE + MA	7 230	DEP+1PB+3GB+ARR
C14	16h10	ELITE hommes ES (U23) + SE + M0	8 570	DEP+4GB+ARR

DEP départ 330m - PB petite boucle 700m - GB grande boucle 2 040m - ARR arrivée 80m

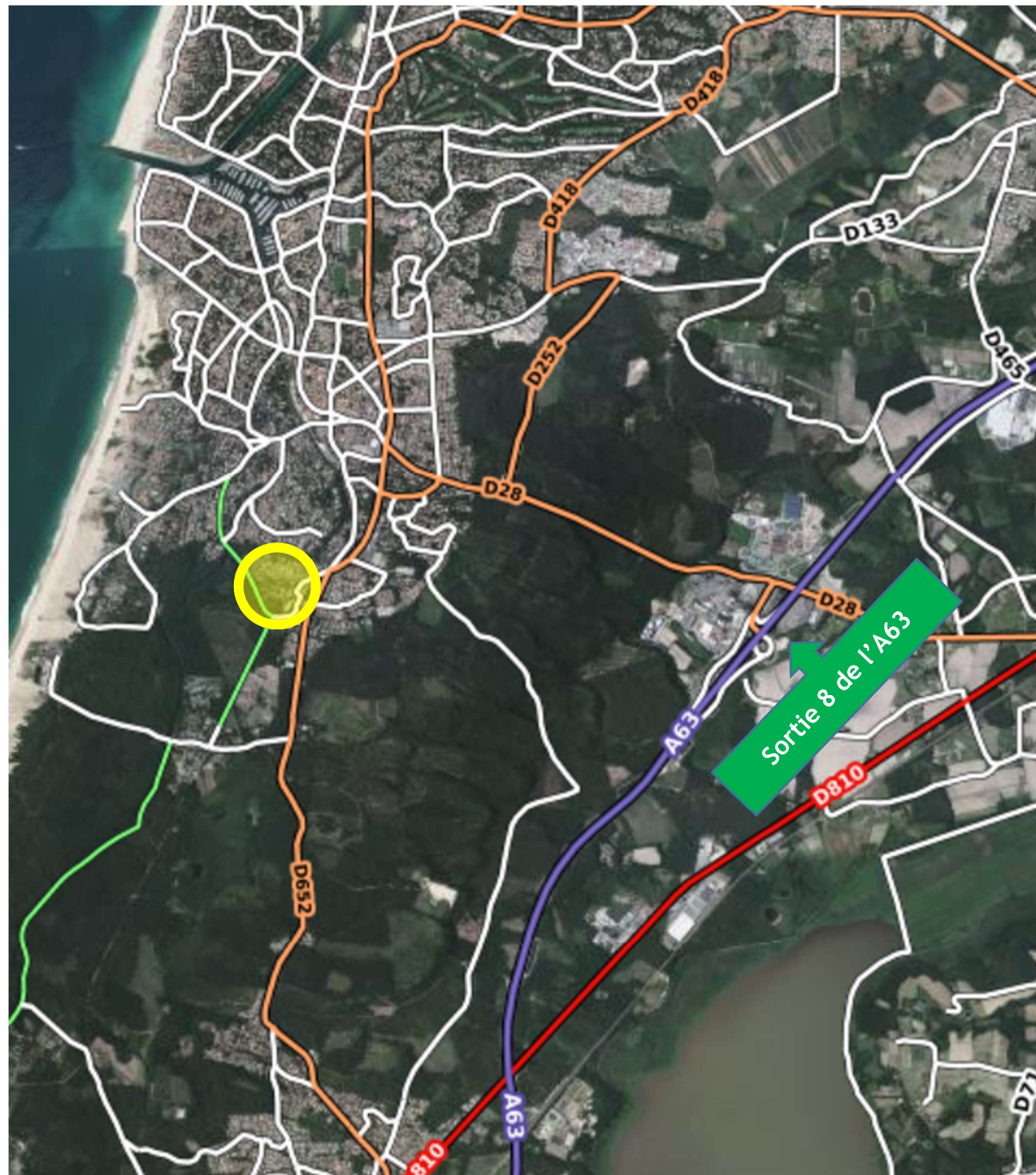
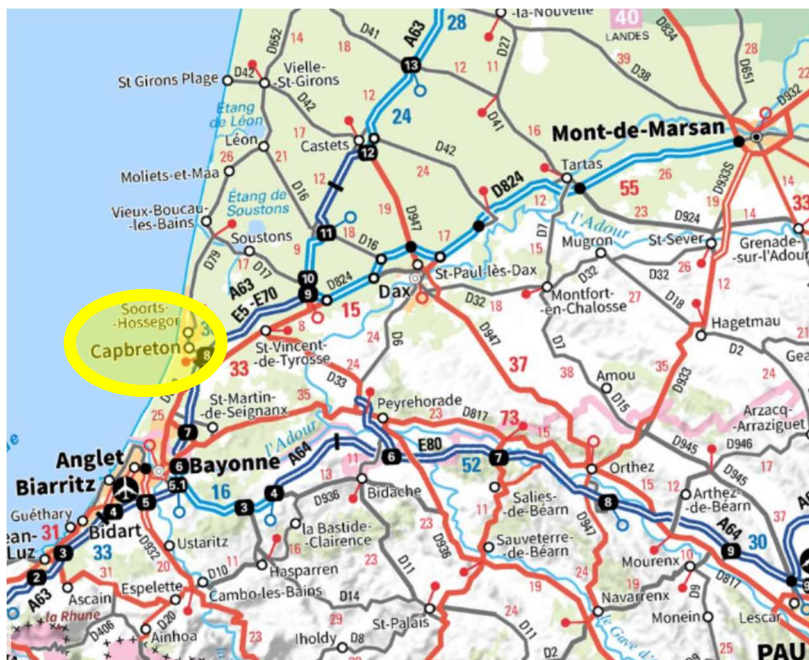
CAPBRETON

28 janvier 2024

¼ de finale championnat de France de cross LANA SUD

Camping La Civelle
Av. des Biches
40130 CAPBRETON

A moins de 4km depuis la sortie n°8 de l'A63



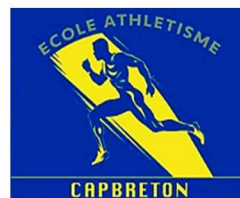
Zone de compétition
Camping des Civelles

Zone de stationnement
des bus (entrée camping)

Zone de stationnement véhicules
particuliers (à 600m du camping)



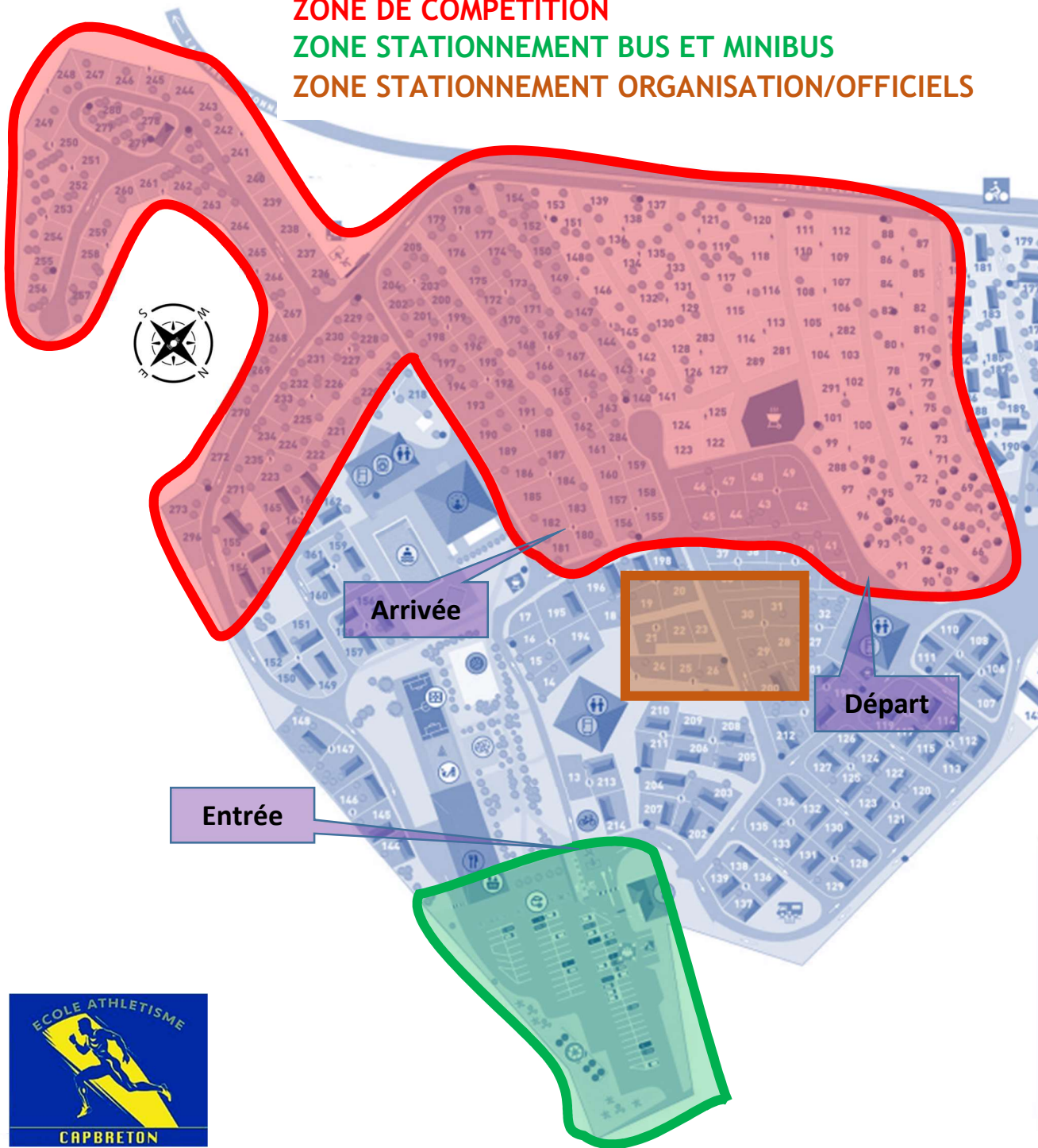
Zone de stationnement
organisation et officiels



Zone de stationnement des
minibus (600m du camping)

ZONE DE COMPETITION
ZONE STATIONNEMENT BUS ET MINIBUS
ZONE STATIONNEMENT ORGANISATION/OFFICIELS

Configuration de la zone de compétition
(aire de camping totalement vide) :
Terrain arboré, sol majoritairement herbeux
avec quelques faux-plats montants et légers dévers
Chemins gravillonnés et légèrement sablonneux
Quatre petites traversées de chaussées sur tapis
d'herbe synthétique

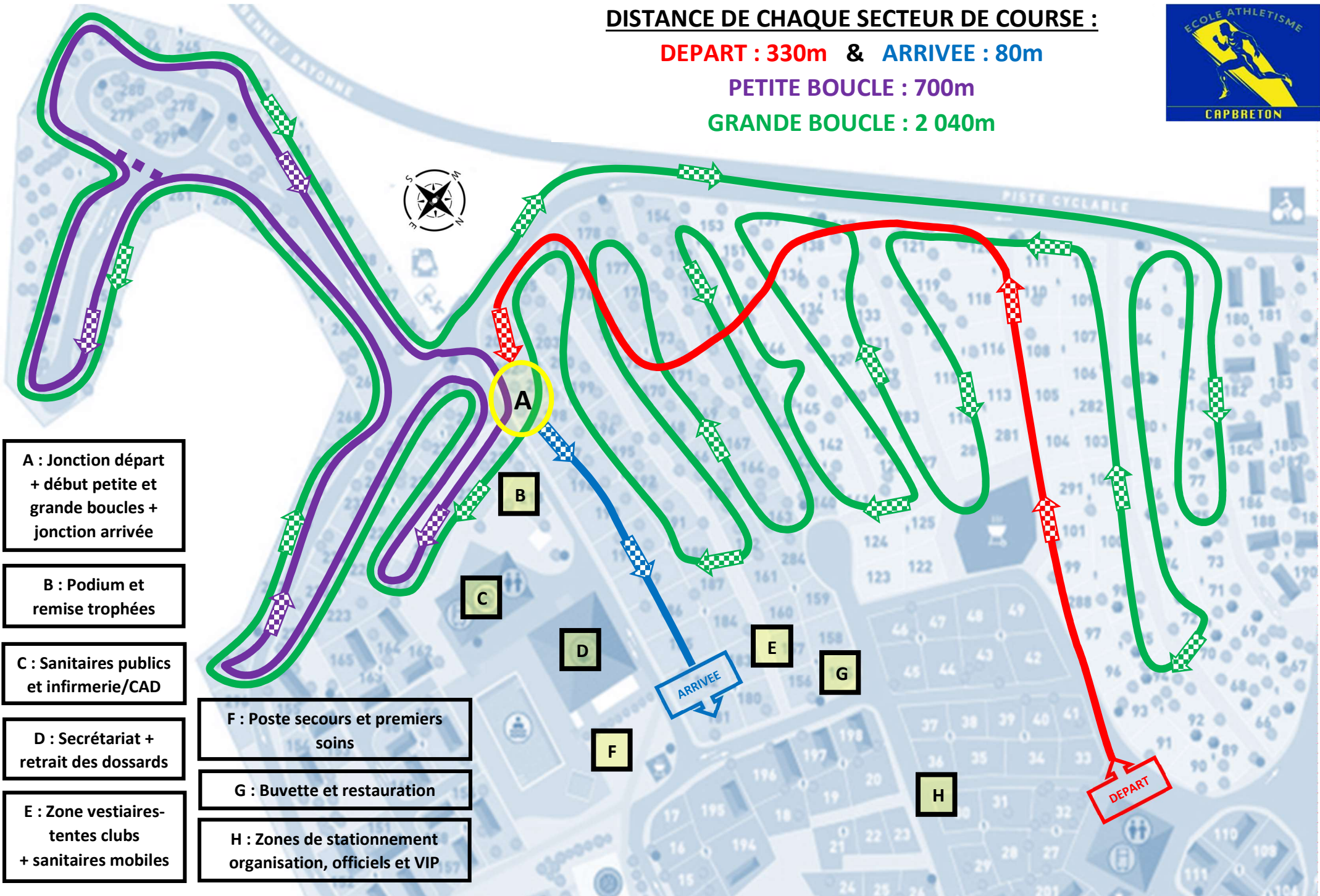


DISTANCE DE CHAQUE SECTEUR DE COURSE :

DEPART : 330m & ARRIVEE : 80m

PETITE BOUCLE : 700m

GRANDE BOUCLE : 2 040m



**A : Jonction départ
+ début petite et
grande boucles +
jonction arrivée**

**B : Podium et
remise trophées**

**C : Sanitaires publics
et infirmerie/CAD**

**D : Secrétariat +
retrait des dossards**

**E : Zone vestiaires-
tentes clubs
+ sanitaires mobiles**

**F : Poste secours et premiers
soins**

G : Buvette et restauration

**H : Zones de stationnement
organisation, officiels et VIP**