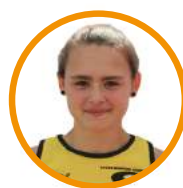


# EQUIPE NOUVELLE-AQUITAINE COUPE DE FRANCE MINIMES

## Sélection minimales filles



**Jennifer MANDIN**  
CA Parthenay  
50m



**Estelle DE MARCHI**  
Stade Mont de Marsan  
50m



**Shéhérazade MONLLOR**  
AS Saint Medard  
100m



**Wendy IMOUNGA**  
US Cenon Athlétisme  
100m



**Célia ROBIN**  
Entente BEC Passac Leognan  
1000m



**Alix NAZEYROLLAS**  
SU Agen  
1000m



**Clara CARON**  
Athletic Club de Parempuyre  
2000m



**Margot PICHON**  
Pays Basque Athlétisme  
2000m



**Théa BONNEAU**  
Limoges Athlé  
80m haies



**Marine JACOB**  
CA Portets  
80m haies



**Jade ESSABAR**  
Pays Basque Athlétisme  
200m haies



**Margot BODIN**  
Stade Niortais  
200m haies



**Jade MAZAS**  
E. d'Athlétisme Capbreton  
Hauteur



**Lucie LACRAMPE**  
Stade Mont de Marsan  
Hauteur



**Capucine BOISSEAUD**  
Grand Angoulême Athlétisme  
Perche



**Pauline MARROT**  
Bordeaux Athlé  
Perche



**Séréna NOUKEU**  
US Marmande Athlétisme  
Longueur



**Emie BERTHELOT**  
AS St Medard  
Longueur



**Théa BONNEAU**  
Limoges Athlé  
Triple saut



**Cassandre TISSANDIER**  
E. Brive Tulle Athlé  
Triple saut



**Anaëlle MOURIERAS**  
AS Saint Junien  
Poids



**Elyssa OYIE NDZANA**  
Bordeaux Athlé  
Poids



**Alexine LARRIU**  
Entente Poitiers Athlé 86  
Disque



**Emie BERTHELOT**  
AS St Medard  
Disque



**Anta MBOW**  
E. Bruges St Bruno Athle  
Marteau



**Erin GREATBANKS**  
AJ Montmoreau  
Marteau



**Marie FOUCHIER**  
Athlé Sud 17  
Javelot



**Fanie MINAULT**  
Entente Poitiers Athlé 86  
Javelot



**Ana DELAHAIE**  
Bergerac Athlétique Club  
Marche



**Zélie SANIEZ**  
US Dax  
Marche

# EQUIPE NOUVELLE-AQUITAINE COUPE DE FRANCE MINIMES

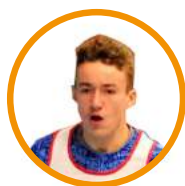
## Sélection minimes garçons



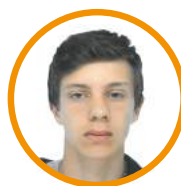
**Simon BERNIGAUT**  
E. Bruges St Bruno A.  
50m



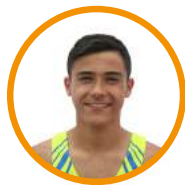
**Mathieu THONNIER**  
Bordeaux Athlé  
50m



**Marius JEANNEAU**  
Stade Niortais  
100m



**Tom BOSSOUTROT**  
Limoges Athlé  
100m



**Yanis JEANDILLON**  
Limoges Athlé  
1000m



**Kilian DAUDE**  
CA Béglais  
1000m



**Elliott MORISSEAU**  
Stade Niortais  
2000m



**Mahé LAFARGE**  
AS Libourne  
2000m



**Noé MARTIN**  
Stade Niortais  
100m haies



**Hugo HOUPE**  
US Dax  
100m haies



**Marvin LOCKO**  
Stade Mont de Marsan  
200m haies



**Samuel MAGNI**  
Entente Poitiers Athlé 86  
200m haies



**Ryan Tony TCHOUMI**  
Athlé Sud 17  
Hauteur



**Titouan MOSSANT**  
ASPTT La Rochelle  
Hauteur



**Victor SIMON**  
Dordogne Athlé  
Perche



**Quentin BOUCHET**  
Stade Niortais  
Perche



**Mathieu THONNIER**  
Bordeaux Athlé  
Longueur



**Gabriel BENCHEKROUN**  
AS St Junien  
Longueur



**Adrien LARRIEU**  
BEC Pessac Léognan  
Triple saut



**Thibault BERNEDE**  
AS Libourne  
Triple saut



**Lucas GAUTIER**  
Pana Loisirs  
Poids



**Amakity DADA**  
Entente Poitiers Athlé 86  
Poids



**Noé MARTIN**  
Stade Niortais  
Disque



**Mattéo DURAND**  
G2A  
Disque



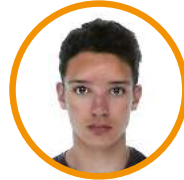
**Samuel MAGNI**  
Entente Poitiers Athlé 86  
Marteau



**Erwan GARROUTY**  
Dordogne Athlé  
Marteau



**Nathan PROUST**  
Stade Niortais  
Javelot



**Yohann BLONDET**  
SU Agen  
Javelot



**Mathys GIMENEZ**  
E. Bruges St Bruno A.  
3000m marche



**Erwan GARROUTY**  
Dordogne Athlé  
3000m marche

---

## Jeunes juges



**Lucas GIBERT**  
Athlé Sud 17  
Jeune juge



**Antoine COLLIN**  
G2A  
Jeune juge



# EQUIPE NOUVELLE-AQUITAINE COUPE DE FRANCE MINIMES

## Encadrant(e)s des équipes



**Laurent BODIN**  
Lancers



**Estelle CARTRY**  
Lancers



**Alexandra VALEGEAS**  
Lancers



**Patricia BOURGUIGNON**  
Marche



**Jean-Louis ALLIOT**  
Demi-fond



**Romain ROUGIER**  
Sprint/haies



**Pierre GAUTRIAUD**  
Sprint/haies



**Paul NIETO**  
Sprint/haies



**Julien LEBOUDEC**  
Sprint/haies



**Maxime MAUGEIN**  
Epreuves combinées  
Hauteur



**Georges FOLLIGAN**  
Longueur/Triple saut



**Thierry VIGNERON**  
Directeur et perche



**Joël JOLLIT**  
**Chef de délégation**



**Francis EYHERAMOUNO**  
**Président de la CRJ**



**Béatrice ALVAREZ**  
**Membre de la CRJ**